

turning your world

TOPPY

MASTERTOPPY



PRINTLINE

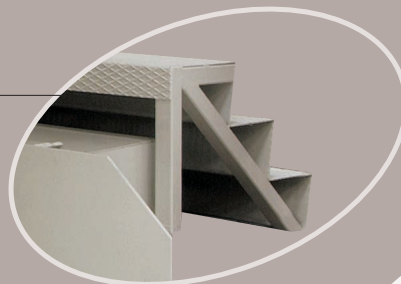
PRINTLINE

Master Toppo 1400/1600

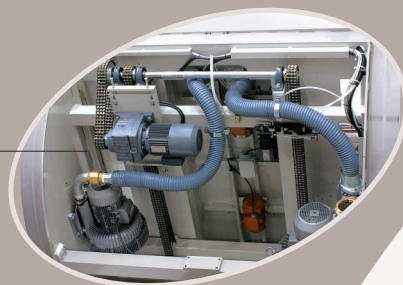
**Pulpito di comando
per la scelta delle funzioni e dei comandi**
*Control board for functions
and programs selection*



**Scaletta metallica
per accedere al bancale
durante il funzionamento**
*Short step-ladder to allow
the operator to reach pallet
during the functioning*



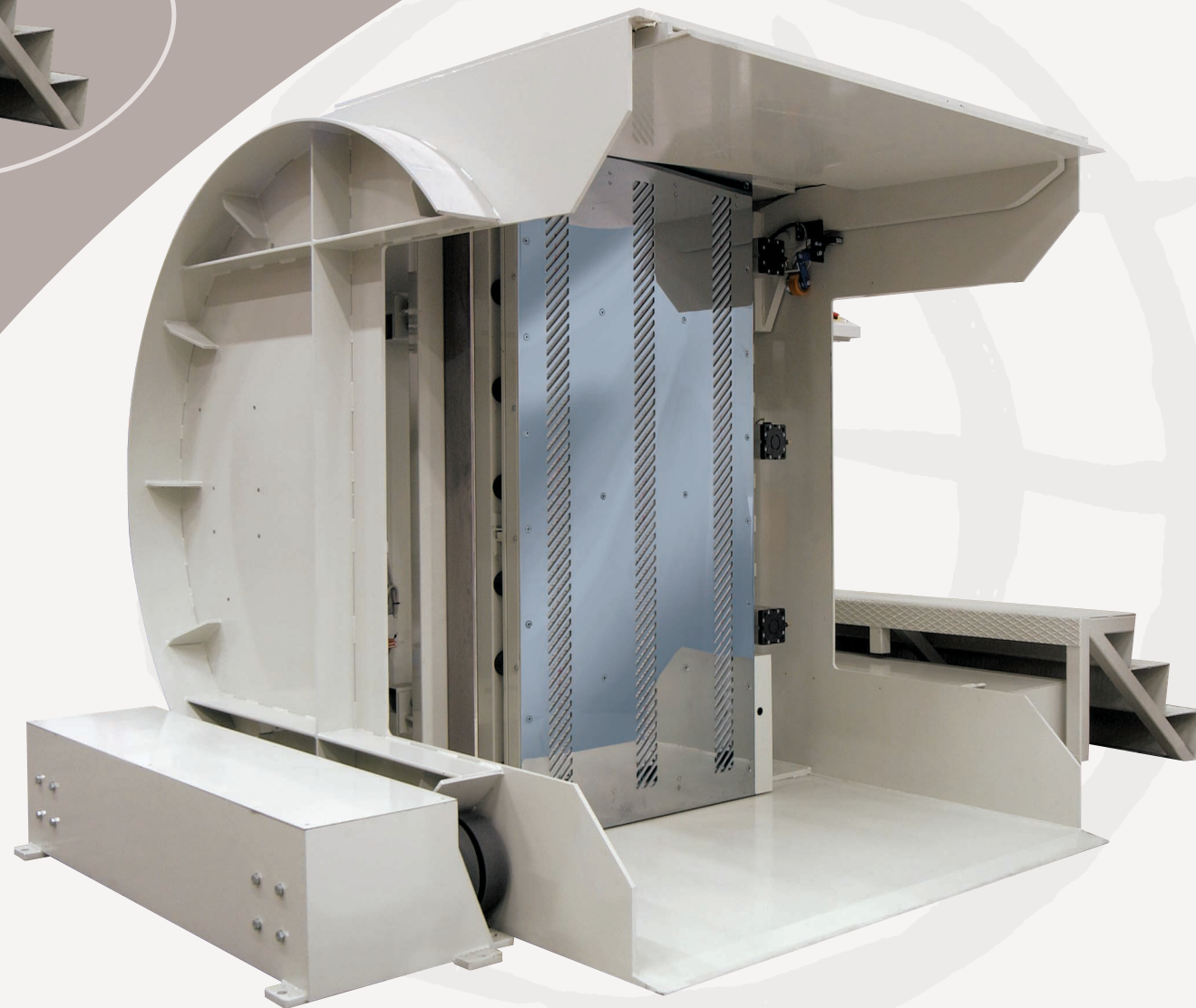
**Tutti i componenti interni
sono facilmente ispezionabili
per la manutenzione**
*Easily maintained
by unskilled labour*



**Ruote in gomma
ad alta resistenza
per la rotazione**
*Rubber wheels
for high resistance
rotation*

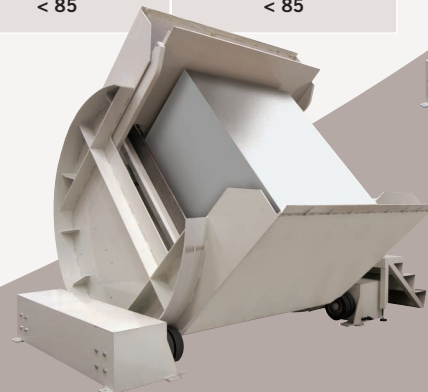
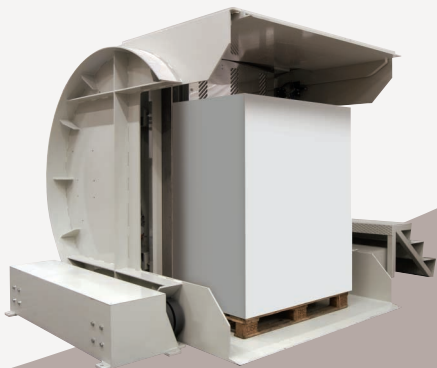
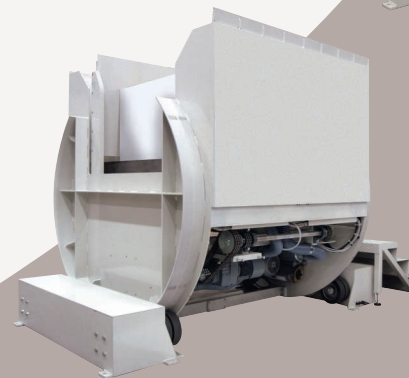
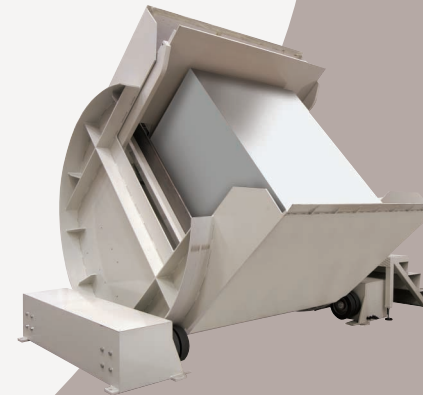


**Piattaforma di carico e scarico
a filo pavimento per facilitare
l'alimentazione del pallet**
*Loading and unloading
platform that can reach
down to the ground
to be easily powered*



Master Toppo 1400/1600

MASTER TOPPY	Mod. 1400	Mod. 1600
Massimo formato della carta (mm) <i>Max. paper size (mm)</i>	1020x1420	1220x1620
Minimo formato della carta (mm) <i>Min. paper size (mm)</i>	640x880	640x880
Apertura massima dei pianali (mm) <i>Max. table opening (mm)</i>	2050	2050
Apertura minima dei pianali (mm) <i>Min. table opening (mm)</i>	750	750
Portata massima (Kg) <i>Max. capacity (Kg)</i>	2000	2000
Motoriduttori <i>Gear motors</i>	SEW	SEW
N.2 Motori Trazione per rotazione con Inverter (Kw cad) <i>N.2 Traction motor with inverter (Kw each)</i>	1.1	1.1
N.2 Motori Vibrazione con Inverter (Kw cad) <i>N.2 Jog motor with inverter (Kw each)</i>	0.55	0.55
Motore sollevamento piattaforma con inverter (Kw) <i>Lifting plane motor with inverter (Kw)</i>	1.1	1.1
Motore naselli con inverter (Kw) <i>Nozzles motor with inverter (Kw)</i>	0.18	0.18
Turbina Siemens completa di Inverter (Kw) <i>Siemens turbine with inverter (Kw)</i>	9	9
Turbina Siemens completa di Inverter (Kw) <i>Siemens turbine with inverter (Kw)</i>	5.5	5.5
Potenza massima installata (Kw) <i>Total power (Kw)</i>	20,5	20,5
Rotazione <i>Rotation</i>	Tramite ruote in gomma <i>through rubber-coated wheels</i>	Tramite ruote in gomma <i>through rubber-coated wheels</i>
Tempo di rotazione (sec) <i>Rotation time (Sec)</i>	60"	60"
Peso della macchina (Kg) <i>Weight of the machine (Kg)</i>	5000	6500
Dimensioni con barriere L x l x h (mm) <i>Dimensions L x l x h (mm)</i>	4060 x 5300 x 2500	4250 x 5600 x 2500
Rumorosità (Db) <i>Noise (Db)</i>	< 85	< 85



Master Toppo è il volta pila che permette di soffiare e vibrare bancali di carta o cartone. Grazie all'accorgimento progettuale Master Toppo non necessita di buca in quanto le sue piattaforme di carico arrivano fino al suolo permettendo così all'operatore il carico tramite transpallet. Dopo una rotazione di 90° i fogli si troveranno in verticale sul piano soffiante il quale si inclinerà di 8° portando i fogli in appoggio ad un riferimento di squadra. L'operatore durante il ciclo potrà ispezionare il bancale di carta e se lo riterrà opportuno intervenire manualmente per estrarre fogli difettosi. L'introduzione dell'aria permetterà di rimuovere la polvere e di separare ogni singolo foglio, inoltre tramite un sistema di vibrazione verrà garantito il perfetto allineamento.

Master Toppo può essere equipaggiato, anche ad installazione avvenuta, di un sistema di inserimento automatico del pallet e centraggio automatico del formato carta.

Master Toppo is a pile turner that enables to blow and vibrate paper or board pallets.

Thanks to its special design, Master Toppo doesn't require holes in the ground, because its loading platforms are lowered down to the ground to allow operators to load them by means of a transpallet.

After the 90° rotation, the paper sheets will be positioned vertically along the blowing table, which inclines by 8° so that the paper sheets are rested on a reference square.

During the cycle, the operator can inspect the paper pallet and manually extract the faulty sheets when present.

The injection of air removes the dust and separates the sheets, which are then perfectly aligned thanks to a vibrating system.

Master Toppo can be equipped with an automatic pallet introduction system and a paper size centring system even after it has already been installed.

turning your world

TOPPY

Fondata a Bologna nel 1978 TOPPY S.r.l. nasce come azienda produttrice di macchine e carrelli per il settore grafico. A tale settore di partenza se ne sono aggiunti altri in cui la gamma Topy ha trovato una valida applicazione; i più significativi sono il farmaceutico, l'alimentare, il cosmetico e la ceramica. Da allora una costante crescita tecnologica e produttiva ha permesso di consolidare la propria posizione tra le aziende italiane leader nel settore della movimentazione dei carichi su pallet. La gamma Topy si è continuamente ampliata ed aggiornata al fine di soddisfare le molteplici esigenze del mercato e degli operatori, offrendo dispositivi voltapila e di cambio pallet mobili e fissi, transpallets, gira bobine e sistemi di logistica. La gamma Topy si rende utile e necessaria laddove il carico da movimentare è posizionato su pallet.

Established in Bologna on 1978, TOPPY S.r.l. began as a producer of machines and trucks for the graphic industry. Since then, whenever a good application was found, other machines were added to the Topy range, significantly in the pharmaceutical, food, cosmetic and ceramic fields. Constant growth in technology and output has enabled Topy to consolidate its position amongst the Italian leaders in the materials handling sector. The Topy range has been continuously extended and upgraded to satisfy the market and the users' varied needs.

TOPPY can supply pallet turning and pallet changing machines, both mobile and stationary, also pallet trucks, reel lifting machines and logistic systems. The Topy becomes indispensable everywhere the load to handle is placed on a pallet.



TOPPY srl - Via Muzza Spadetta, 18
40053 Bazzano (BO) Italy
Tel +39 051 833701 - Fax +39 051 834097
info@toppy.it - www.topy.it